

浸渍型铝连续熔化保温炉

(SEH炉)

本炉是为铝压铸件及铝铸件生产厂家研制的连续熔化保温炉。保温室采用浸渍加热方式，系统追求省空间、省能源。



SEH炉具有如下特点：

① 熔浆品质优良

由于从熔浆内部加热、升温，所以偏析物、氧化物及吸收煤气少，确保了高品质铝熔浆的获得。

② 保温室不会发生炉壁的氧化物附着

保温室内气温与熔浆温度大体相同，使发生氧化附着的主要条件无法成立。

③ 有利于环保

与反射炉相比，燃烧和排煤气量小，减少了二氧化碳的排出量。

④ 高精度测量熔浆温度

熔浆温度可控制在设定温度的± 2摄氏度以下

⑤ 长寿命化（电热器管）

采用新型高精度陶瓷管，寿命达2年以上。

⑥ 占用空间小，维修成本低

与燃烧型炉相比，所占空间减少30%。保温室有8年以上无需检修的实绩。

⑦ 易操作

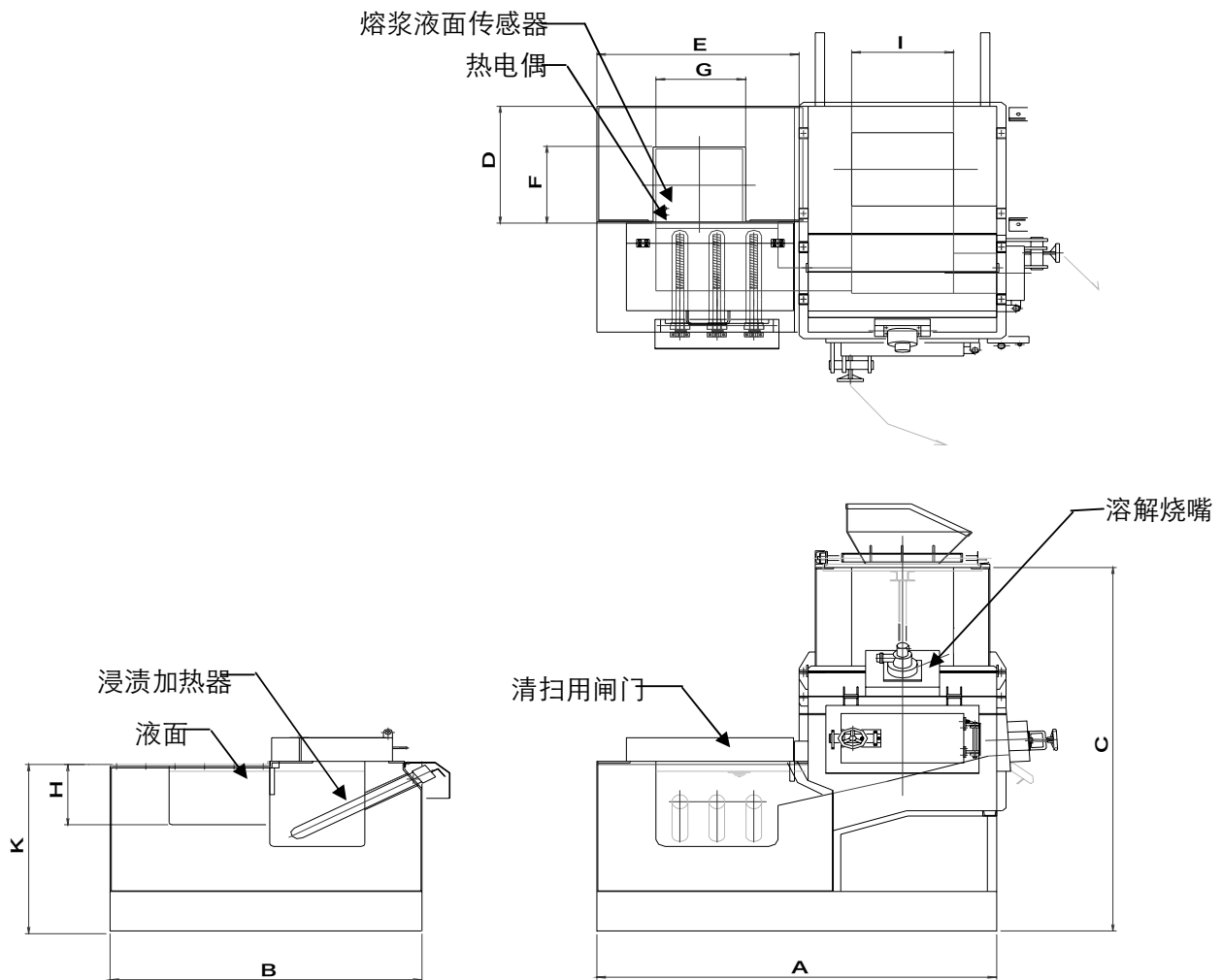
保温室外温度等于外界气温加20摄氏度，减轻了除渣作业的热度和复杂程度。

⑧ 适用于多种燃料

燃气：城市煤气，天然气，丙烷，丁烷等
燃油：A重油，轻油，灯油等。

SEH 炉规格表

型号	溶化速度 (Kg/Hr)	保温容量 (Kg)	溶解烧嘴容量 (Kcal/Hr)	热容量 (kw ×条数)
SEH-100	100	450	80,000	9 × 2
SEH-150	150	500	100,000	9 × 2
SEH-200	200	650	120,000	9 × 3
SEH-300	300	700	150,000	9 × 3



SEH炉尺寸表

	SEH-100	SEH-150	SEH-200	SEH-300
A	1,560	1,780	1,930	2,200
B	1,310	1,400	1,550	1,660
C	2,250	2,400	2,600	2,800
D	400	400	400	400
E	400	450	450	500
F	400	450	450	500
G	930	1,000	1,100	1,100
H	400	400	450	500
I	500	500	500	610
J	480	480	470	500



上海大纪新格工业炉有限公司