

浸渍型铝保温炉

(SH炉)

本炉大幅改良了辐射型电热式保温炉的缺点，通过采用高强度一体成型缸体和高绝热材料达到了节能和省空间的效果。

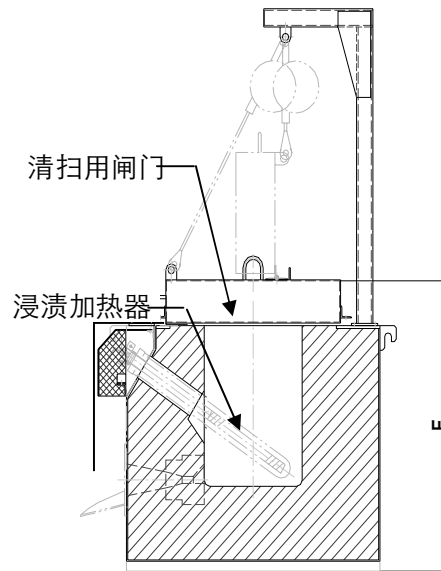
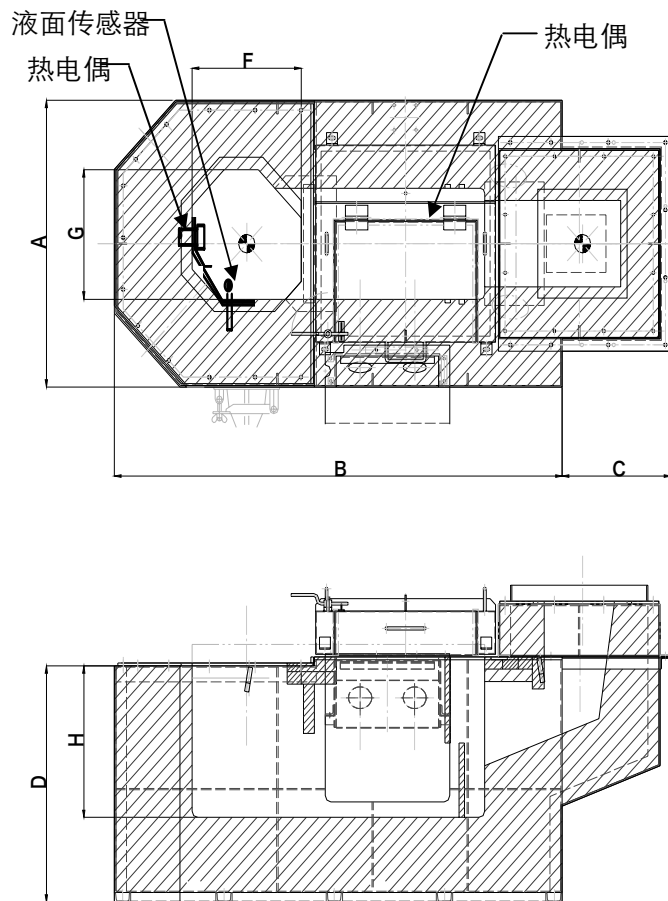


SH炉具有以下特点：

- ① 熔浆品质优良**
由于熔浆从内部加热，因此不会产生偏析物和氧化物，从而确保了高质量铝熔浆的获得
- ② 不会发生炉壁的氧化物附着**
升温室内气温比熔浆温度高50摄氏度，因此不具备发生炉壁氧化物附着的条件
- ③ 低耗能**
耗电量与辐射型炉相比约减少20%
- ④ 长寿命化（电热器管）**
采用新型高精度陶瓷管，使寿命大大延长
- ⑤ 优越的作业环境**
炉体外温度比外界气温高20摄氏度，减轻残渣作业的热度和烦琐程度
- ⑥ 保证安全性**
漏电口断线口短路情况下的保护电路

SH 炉规格表

型号	保温容量 (kg)	加热器容量 (KW × 根数)	溶解时耗电量 (KWH)	保温时耗电量 (KWH)
SH-500	500	9 × 2	6	4
SH-700	700	9 × 2	8	5
SH-1000	1000	9 × 2	10	5.8
SH-1200	1200	9 × 2	11	6.4
SH-1500	1500	9 × 3	13	7
SH-2000	2000	9 × 3	17	8.5



SH炉尺寸表

	SH-500	SH-700	SH-1000	SH-1500	SH-2000
A	1,100	1,200	1,250	1,300	1,500
B	1,700	1,950	2,000	2,450	2,680
C	650	650	650	650	650
D	1,100	1,100	1,100	1,100	1,100
E	1,500	1,500	1,500	1,500	1,500
F	350	500	500	600	700
G	400	450	550	650	800
H	650	650	650	650	650



上海大纪新格工业炉有限公司