

# 輻射型電熱式アルミ保持炉 (EH炉)

本炉は、加熱室・受湯室・給湯室・測温室の4室より構成され、主にアルミダイキャストにおけるホットチャージ専用の手許保持炉として、開発された炉です。

高断熱ボード(5層)により構成され、溶湯のレベル検知・溶湯温度制御・雰囲気温度制御等省エネ化・省力化・省スペース化及び安全性を考慮した、全自動の炉です。

EH炉は、下記の様なすぐれた特長を持っています。



## ① すぐれた溶湯品質

スーパーシーズヒーター採用に伴い、酸化物の発生が無く、溶湯へのガス吸収が0.2c.c.(アルミ100g中)以下

## ② 低エネルギーコスト

操業時は、従来の燃焼炉と比較して約1/5

## ③ すぐれた作業環境

騒音・炉体放散熱・排ガス皆無

## ④ 低メンテナンスコスト

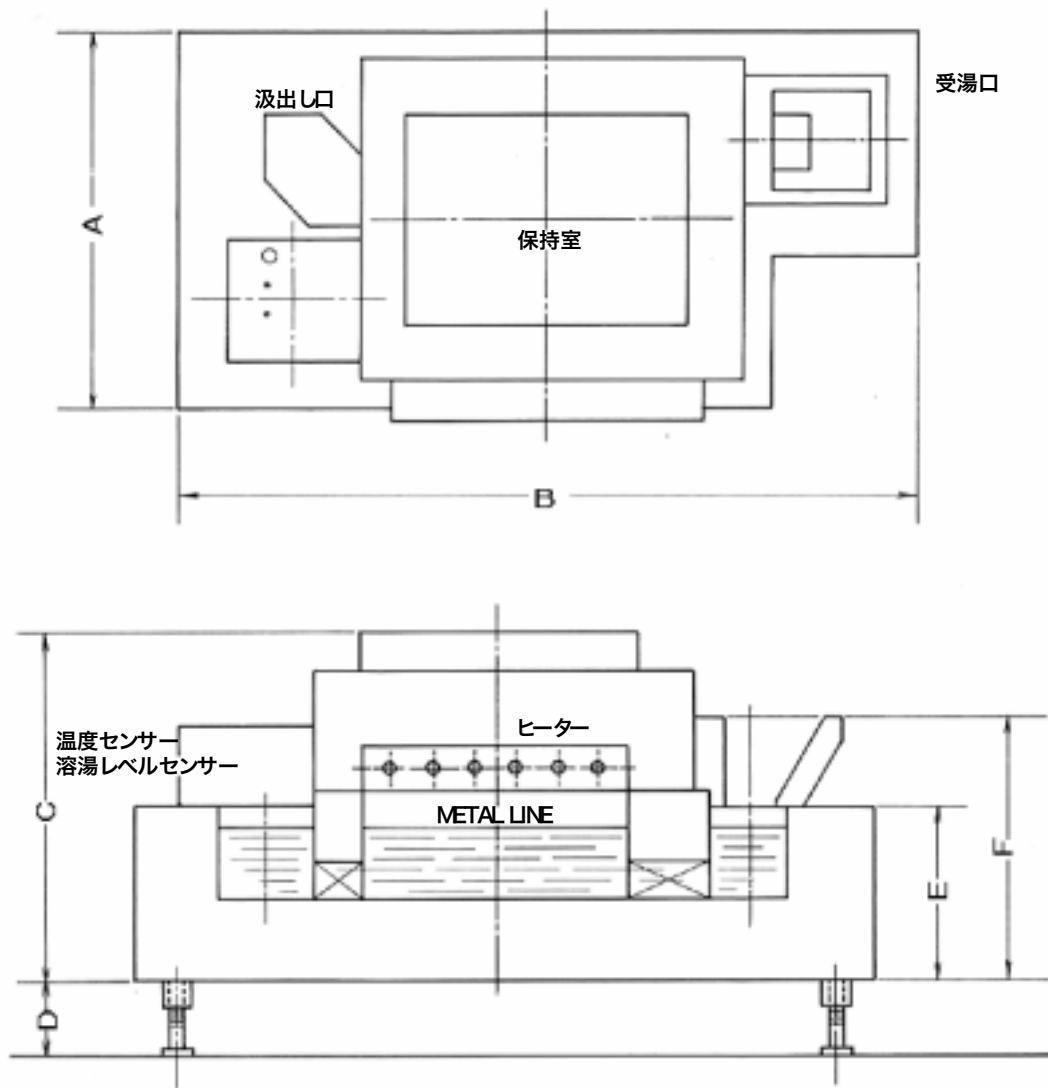
4年間以上の無補修実績

## ⑤ 一体成形バス

炉体形状により一体成形バスの採用が可能となり、目地からのアルミ差し込み皆無

## EH炉仕様表

| 機種     | 保持容量 (kg) | 設備電力 (KW) | ヒーター本数 |
|--------|-----------|-----------|--------|
| EH-400 | 400       | 8         | 7      |
| EH-500 | 500       | 9         | 8      |
| EH-700 | 700       | 12        | 9      |
| EH-800 | 800       | 12        | 9      |



※状況により、寸法を変更する場合も有ります。  
 ※汲出口は、任意の方向にセット出来ます。

### EH炉寸法表

|   | EH-400              | EH-100 | EH-150 | EH-200 |
|---|---------------------|--------|--------|--------|
| A | 1140                | 1260   | 1430   | 1460   |
| B | 1560                | 1710   | 2155   | 2310   |
| C | 1195                | 1230   | 1230   | 1230   |
| D | マシンに合わせて決定 (高さ調整可能) |        |        |        |
| E | 665                 | 665    | 665    | 665    |
| F | 965                 | 965    | 965    | 965    |

明日のアルミライフを創造する



株式会社大紀アルミニウム工業所