

大紀グループから、

世界品質

新型アルミ溶解保持炉

[MH150]

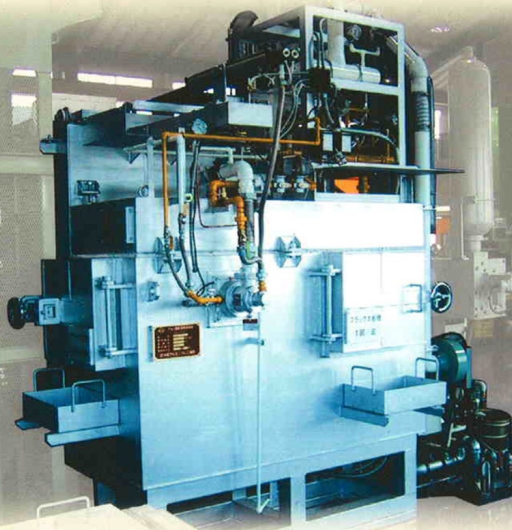
コンパクト

低価格 高性能

DAIKI ALUMINIUM GROUP

ワールドワイドな実績と、ワールドクラスの品質で。

世界各地にネットワークをもつ大紀グループの設計・製作による溶解保持炉「MH150」。溶湯品質の高さ、使いやすさ、長寿命、メンテナンスの容易さといった4大特長はもちろん、「コンパクト」「低価格」の魅力も備えた新型炉です。



アルミを知り尽くした **DIK** だから

1

### 高性能

- 耐火物は高断熱材と、アルミに濡れにくい特殊高アルミナキャスターを採用。
- 燃焼・制御機器、システムにも大紀の実績とノウハウが生かされています。

2

### 低メンテナンスコスト

- 頑強な炉体構造と、熱応力を適正分散させたプレハブ構造。
- 特殊耐火物を採用し、長寿命も併せて実現。

3

### 容易なメンテナンス

- 炉内掃除がしやすい死角のない構造。酸化物の付着も未然に防ぐことができます。

4

### 多彩な燃料対応

- ガス  
「都市ガス」「天然ガス」「プロパン」「ブタン」等
- オイル  
「A重油」「軽油」「灯油」等と幅広く対応します。

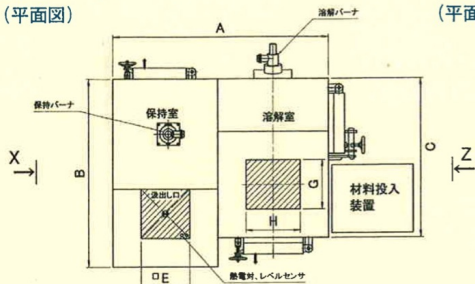
〈製造元〉 上海大紀新格工業炉有限公司  
 DAIKI-SIGMA ENGINEERING (CHINA) INC.

## 工場レイアウト等に応じて[L][R]タイプを用意しました。

(※L・Rは左右対称タイプです。)

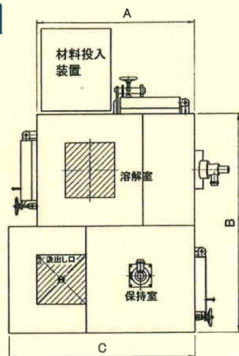
### [type L]

(平面図)



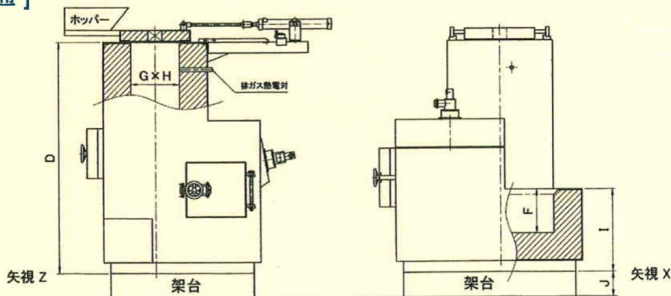
### [type R]

(平面図)



### [L・R共通]

(立面図)



#### ■ 標準仕様 (L・R共通)

溶解速度 (kg/h)	保持容量 (kg)	溶解バーナ (kcal/h)	保持バーナ (kcal/h)
150~180	530	120,000	80,000

#### ■ 寸法表

単位 (mm)

タイプ	A	B	C	D	E	F	G	H	I	J
L	1990	1715	1450	2100	450	400	450	500	750	任意
R	1450	1990	1715	2100	450	400	450	500	750	任意

#### [オプション]

1. 材料投入装置
2. 排ガス温度検知装置
3. 保持室雰囲気温度計
4. ガス漏れ検知器
5. 地震感知器
6. 操業/休日自動温度切替装置
7. 温度記録計
8. 停電時自動再点火装置

※ 詳細等は、別紙説明書を用意しています。 ※ ご質問等、お気軽にお問い合わせ下さい。



明日のアルミライフを創造する

## 株式会社大紀アルミニウム工業所

エンジニアリング部/大阪府八尾市南久宝寺3丁目46番地  
 本社・大阪営業部/大阪市西区土佐堀1丁目4番8号 日栄ビル8F  
 名古屋支店/愛知県安城市赤松町広久手15番地  
 東京支店/東京都千代田区神田東松下町14番地 東信神田ビル8F