

# 浸漬型アルミ連続溶解保持炉 (SEH炉)

本炉はアルミダイキャスト及びアルミ鋳物メーカー向けに開発された連続溶解保持炉です。保持室は浸漬加熱方式を採用し省スペース・省エネ化を追求したシステムです。

SEH炉は下記のようなすぐれた特長をもっています。



## ① すぐれた溶湯品質

溶湯内部より加熱、昇温する為、偏析・酸化物・ガス吸収が少なく、より高い品質の溶湯が得られます

## ② 保持室でのオバケ発生皆無

保持室雰囲気温度は溶湯温度とほぼ同じです  
オバケ発生の大きな要因をシャットアウト

## ③ 地球環境に貢献

反射炉に比べ、燃焼排ガス量が小さく、CO<sub>2</sub>の排出量を削減します

## ④ 高い溶湯温度精度

温度設定に対して±2℃以下

## ⑤ 長寿命化 (ヒーターチューブ)

ニューファインセラミックチューブ採用により2年以上

## ⑥ 小スペース・低メンテナンスコスト

燃焼型炉に比べ設置スペース30%減少  
保持室は、8年以上無補修実績

## ⑦ 作業者へのやさしさ

保持室外面温度は外気温+20℃  
除滓作業の暑さ・わずらわしさを軽減

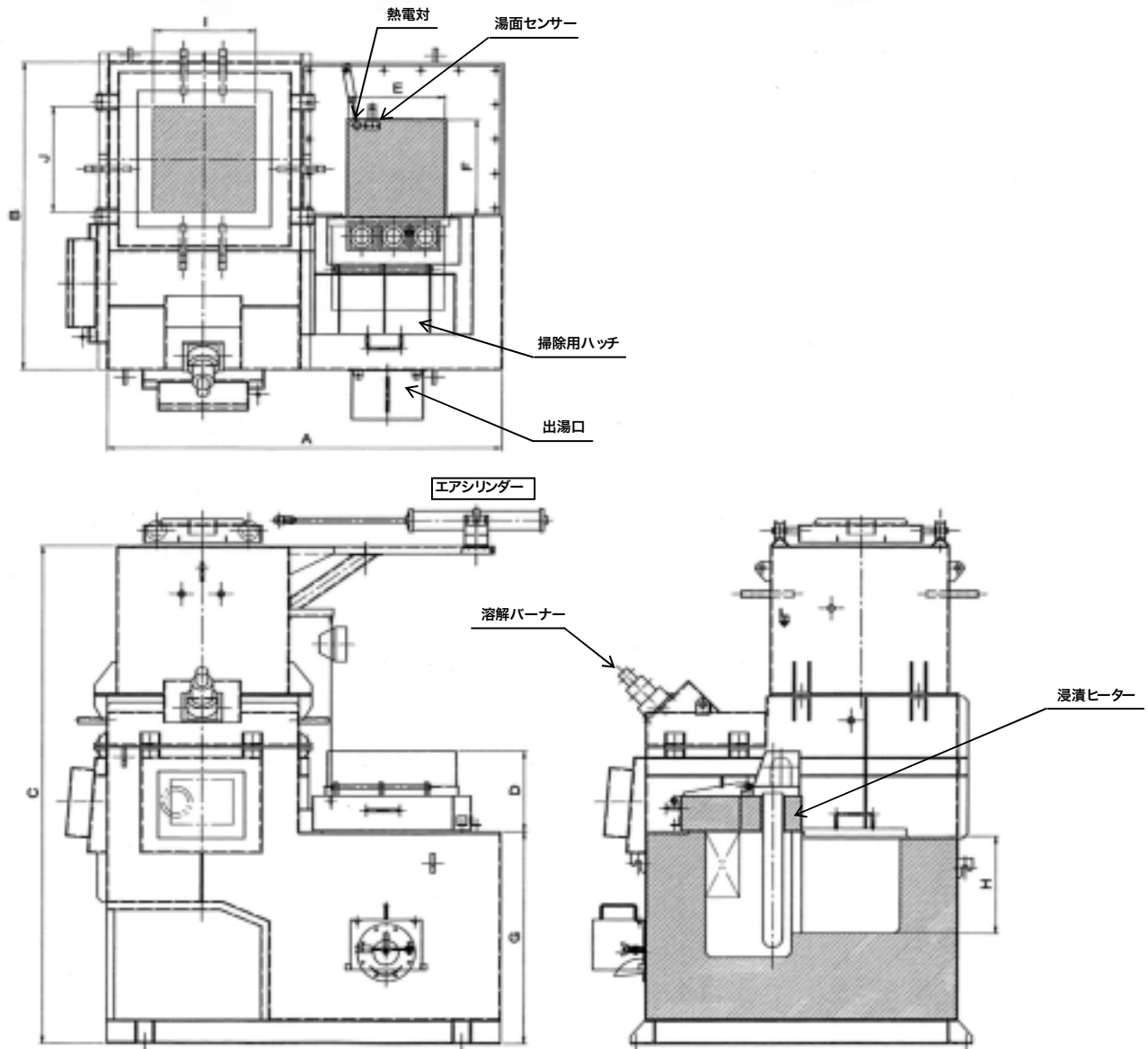
## ⑧ 多種燃料に対応可能

ガス：都市ガス、天然ガス、プロパン、ブタン等  
オイル：A重油、軽油、灯油等

## SEH炉標準仕様表

	SEH-100	SEH-150	SEH-200	SEH-300
溶解速度 (kg/Hr)	100	150	200	300
保持容量 (kg)	400	450	650	800
溶解バーナー容量 (kcal/Hr)	80,000	100,000	120,000	150,000
ヒーター容量 (kw×本数)	9×2	9×2	9×3	9×3





※状況により、寸法を変更する場合があります。

## SEH炉寸法表

	SEH-100	SEH-150	SEH-200	SEH-300
A	1,560	1,780	1,930	2,200
B	1,310	1,400	1,550	1,660
C	2,250	2,400	2,600	2,800
D	400	400	400	400
E	400	450	450	500
F	400	450	450	500
G	930	1,000	1,100	1,100
H	400	400	450	500
I	500	500	500	610
J	480	480	470	500

明日のアルミライフを創造する



株式会社 大紀アルミニウム工業所