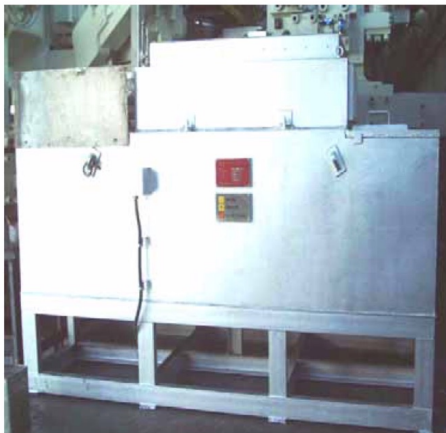
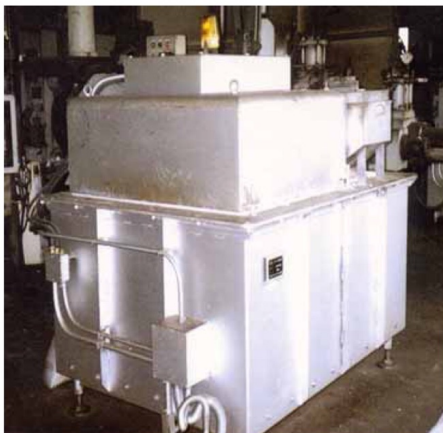


辐射型电热式铝保温炉

(EH炉)

本炉由加热室、储浆室、出浆室、测温室4部分组成，主要用于为在附近的压铸设备直接输送热铝熔浆而设计的一款保温炉。

炉壁由5层高绝热板构成，熔浆水平检测系统、熔浆温度控制系统、室内温度控制系统等方面都从节能省力、节省空间以及安全性角度考虑，是一款全自动的保温炉。



EH炉还有以下特点：

① 熔浆品质优良

由于采用超级鞘电热器，所以不产生氧化物，熔浆中的燃气吸收量也在0.2cc(每100g铝中)以下

② 低耗能

作业时，耗能量大约是传统燃烧炉的1/5

③ 优越的作业环境

无噪音、无炉体散热、无燃气排放

④ 维修成本低

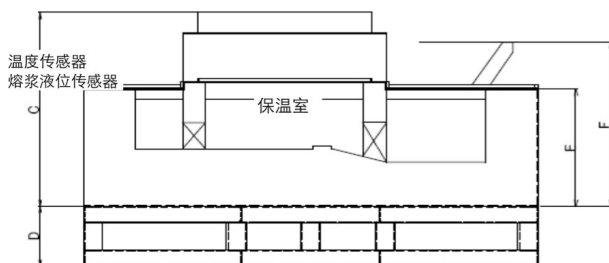
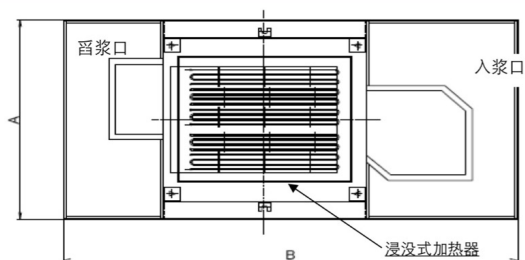
取得4年以上无须检修的成绩

⑤ 一体成型缸体

根据炉体形状，采用了一体成型缸体不会出现接缝处铝渗透的现象

EH 炉规格表

型号	保温容量 (kg)	设备耗电量 (KW)	铸造耗电量 (KWH)	保温耗电量 (KWH)
EH-500	500	9	5	3
EH-700	700	10	7	3.5
EH-1000	1000	12	9	4.5
EH-1200	1200	15	11	5
EH-1500	1500	18	13	6.5
EH-2000	2000	27	18	8.5



EH 炉尺寸表

	EH-500	EH-700	EH-800	EH-1200	EH-2000
A	1,260	1,430	1,460	1,500	1,500
B	1,710	2,155	2,310	2,890	3,130
C	1,230	1,230	1,230	1,450	1,500
D	高度可调节				
E	665	665	665	880	930
F	965	965	965	1,080	1,230