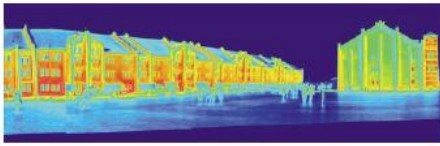


提升主要測量及顯示功能的EX系列新產品!!

- ▶ 擴充測量範圍到 1500°C
- ▶ 溫度解析度達 0.04°C (使用 S/N 強化功能時)
- ▶ 強化使用平均功能時的影像清晰度 (去除殘影功能)
- ▶ 增加握帶配置，改善熱像儀握持性

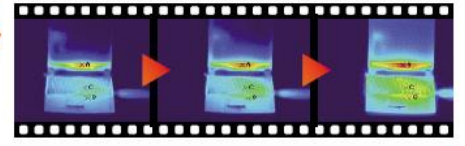
**全景拍攝**

世界首創 \*1  
熱影像全景拍攝功能 \*2



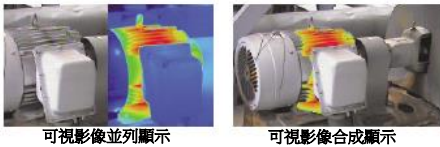
**熱影像動畫**

SD 記憶卡  
直接記錄 (10fps) \*2

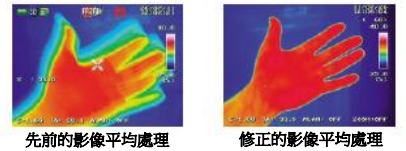


**合成影像功能**

可視影像並列顯示



**影像平均處理時的殘影去除功能**



**警報功能**

世界首創  
震動警報功能 \*2

**高溫測量功能**

標配到 1500°C 的  
測溫範圍 (EX 系列)

**液晶顯示**

3.5 吋的可翻折式  
液晶螢幕

**更大拍攝視角**

32° x 24°

**近距離攝影**

10 公分對焦距離

**簡易操作性**

圖示化功能選單  
及自動對焦

\*1. 世界首創(全景熱影像拍攝功能),(震動警報功能) [截至 2009 年 12 月止本公司內部調查結果] 功能。\*2. 僅 G120EX 配置安裝的功能。\* 需使用專門的軟體來改變溫度刻度設定及資料分析。



## 規格

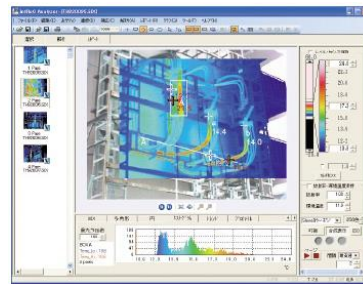
型號	G120EX	G120EXD	G100EX	G100EXD
基本性能	溫度測量範圍			
	-40°C 到 1500°C R1: -20°C-60°C R2: -40°C-120°C R3: 0°C-500°C R4: 350°C-1500°C, 0.04°C (在 30°C 及 S/N 改善下)			
	靈敏度(NETD)			
	± 2°C (在 100°C 以內)或± 2%讀值(大於 100°C 以上)			
	紅外線感測器			
	焦平面陣列, 非致冷式感測器			
	熱影像畫素			
	320 (水平) x 240 (垂直) 畫素			
	檢測器波段範圍			
	8 到 14 μm (微米)			
操作及畫質改善	影像掃描頻率			
	60 畫面/秒	8.5 畫面/秒	60 畫面/秒	8.5 畫面/秒
	視野			
	32° (水平) x 24° (垂直) (使用 14 mm 標準鏡頭時)			
	瞬時解析度			
	1.78 mrad			
	焦距調整範圍			
	10 公分到無限遠			
	A/D 解析度			
	14 bits			
顯示功能	自動對焦			
	提供			
	自動功能			
	位準, 靈敏度, 焦距, 位準追蹤, 及增益控制的自動調整功能			
	按鍵操作功能			
	影像活動/影像凍結/影像儲存/自動調整/重播及設定			
	多國語言顯示			
	16 種(含英文, 繁體中文, 簡體中文, 日文等)			
	環境溫度補償			
	提供(依據使用者輸入環境溫/濕度及距離參數自動調整)			
測量功能	背景溫度補償			
	提供(依據使用者輸入反射溫度)			
	影像平均處理			
	提供(含殘影去除功能)			
	影像邊緣強化			
	提供			
	感測器修正			
	感測器自動非一致性修正(使用者自訂間隔時間)			
	影像合成顯示方式			
	熱影像/可視影像合成, 熱影像/可視影像並列顯示			
資料儲存	調色盤			
	彩虹, 藍紫, 亮度, 鐵, 熱黑, 熱白			
	顯示色彩			
	彩色/灰階, 最多 256 階			
	多影像顯示			
	最多同時重播顯示 9 組熱影像			
	畫面放大功能			
	1 到 4 倍數位放大(活動/凍結)			
	圖示方式			
	顯示電池容量及儲存媒體, 電源及儀器使用方式			
其他配備	全量掃描拍攝			
	提供			
	影像測量功能			
	多點溫度及放射率顯示功能(最多 5 點, 可個別調整)			
	放射率補償設定			
	0.10 到 1.00(以 0.01 間隔調整), 或從預設材質放射率表中選擇			
	溫差顯示			
	提供(包含參考溫度的顯示)			
	指定區域顯示			
	5 個區域, 可調整尺寸(自動追蹤顯示最大/最小/平均溫度)			
安全操作注意事項	溫度曲線分布			
	水平, 垂直溫度區線分布(波形顯示)			
	警報功能			
	全螢幕或區域(可調整尺寸)內的高/低溫度警報功能			
	色彩警報(等溫線)			
	提供(開啟/關閉)			
	警報輸出			
	聲音/震動及顯示			
	警報接點輸出			
	提供(無電壓接點輸出)			
重量	儲存設備			
	SD 記憶卡(支援 SDHC); 可儲存 JPG(熱影像及可見光影像)檔			
	動畫儲存			
	10 Hz 到 SD 卡   8.5 Hz 到 SD 卡   無			
	間隔自動儲存			
	3 ~ 3600 秒(僅熱影像, 含事件觸發功能)			
	警報紀錄			
	提供			
	介面			
	USB 2.0(資料儲存用), 警報接點, 視訊輸出(NTSC/PAL)			
安全操作注意事項	雷射光標示			
	開啟/關閉, Class 2 (1mW 以下/635nm 紅光雷射)			
	可見光數位相機			
	200 萬畫素 CMOS			
	LED 照明燈			
	提供			
	語音註記			
	語音儲存最長 30 秒			
	文字註記			
	從預存於 SD 記憶卡中 128 字元長度的字句中選擇並套用			
安全操作注意事項	影像顯示			
	可翻折式 3.5 吋彩色螢幕			
	報告製作程式			
	NS9500LT(標準配備)			
	標準配件			
	AC 變壓器, 電池(1 個), 電池充電器(AC100-240V, 60Hz), 腕帶, 握帶, USB 連接線, 攜帶箱, NS9500LT 軟體, 操作手冊			
	電源供應			
	AC 變壓器: 100V 到 240V, 50/60Hz DC: 7.2V (額定輸出)			
	電池/操作時間			
	2500 mAh 鋰電池, 240 分鐘的連續使用時間			
安全操作注意事項	操作溫/溼度環境			
	-15°C 到 50°C, 90% 相對濕度以下(非結露狀態)			
	儲存溫/溼度環境			
	-40°C 到 70°C, 90% 相對濕度以下(非結露狀態)			
	環境保護等級			
	IP-54			
	耐衝擊/震動等級			
	衝擊: 30G, 震動: 3G			
	外觀尺寸			
	76 (寬) x 212 (高) x 138 (長) mm (不包含配件)			
重量				
0.8 公斤(含電池)				

\* 若有規格變更時恕不事前通知。

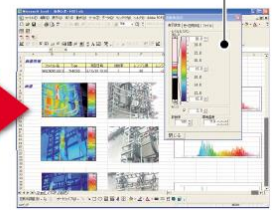
## 電腦應用軟體 NS9500 LT(標準配備) / STD(選配)

### 選擇 → 分析 → 報告 3 個導向步驟的簡易操作

NS9500 是以簡易操作性為目標所開發的分析及報告製作軟體。選擇點/區域(方型區域、線段、多邊形、圓形)的最大/最小/平均值, 並輸出成包含有熱影像/可視影像/圖形及數據的 WORD 或 EXCEL 格式報告。STD 版還可執行長度/面積計算及如輻射能量分析。



溫度範圍變更可能



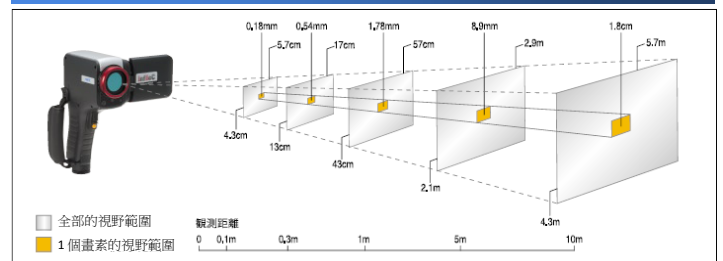
	功能	STD	LT		功能	STD	LT <sup>*2</sup>
選擇	資料庫輸出	○	—	分析	扣減功能	○	—
	溫度值搜尋功能	○	—		全景功能	○	○
	時間搜尋功能	○	—		輻射熱量計算	○	—
分析功能	多點溫度顯示	○	○	報告	長度/面積計算	○	—
	Pattern 圖形	○	△ <sup>*2</sup>		資料轉換(影像)	JPG, BMP, AVI	
	熱點/冷點顯示	○	△ <sup>*3</sup>		資料轉換(數值)	○ <sup>*4</sup>	—
	線溫分部功能	○	○		模板	○	○
	趨勢圖功能	○	—		報告輸出	○	○
	直方圖顯示	○	○		多國語言支援	○ <sup>*5</sup>	○ <sup>*5</sup>
	可視影像合成	○	○				

LT 代表 NS9500LT、NS9500LT 為隨貨所附的軟體(免費)。\*2. 點, 區域, 線段 \*3. 全畫面, 區域, 線段。  
\*4. Excel 輸出, 文字輸出。\*5. 支援日文, 英文, 義語, 德語, 法語, 西語, 俄語, 韓文, 中文(繁、簡體)。

## 選購配備

設備名稱	型號	規格/附註
2 倍望遠鏡頭	IR-TX02A-B	視野 16°x12°, (28 mm 焦距), 0.89mrad,
鋰電池	T2JR18650F-5928	規格: 2500mAh(4 小時使用時間)
電池充電器	NC-LSC05-110V	110-240V AC 電池充電器
LCD 螢幕保護片	IRU-F01A	
三腳架		
InfRec 分析軟體	NEC NS9500 STD	標準版分析軟體
長時間電池盒	TVB-C501	連接到熱像儀的 AC 插孔, 使用 2 個電池
2 年保固	IRS-GG100A	

## 測量距離及視野



**安全操作注意事項** 在使用本產品前, 請閱讀手冊內的“警告”及“注意”事項以利確實執行正確的操作。

**NIPPON AVIONICS CO., LTD.**  
**Infrared & Measuring Equipment Division**  
 1-5, Nishi-Gotanda 8-chome, Shinagawa-ku,  
 Tokyo 141-0031 Japan  
 Phone : +81-3-5436-1614  
 Fax : +81-3-5436-4398  
 E-mail : product-irc-e@avio.co.jp

<http://www.avio.co.jp/english/>

經銷商:

**SINTAI 新台通商**  
 压铸 · ダイカスト · Die Casting