

# 不沾鋁 陶瓷液面檢知套



日本製 · 超長壽命

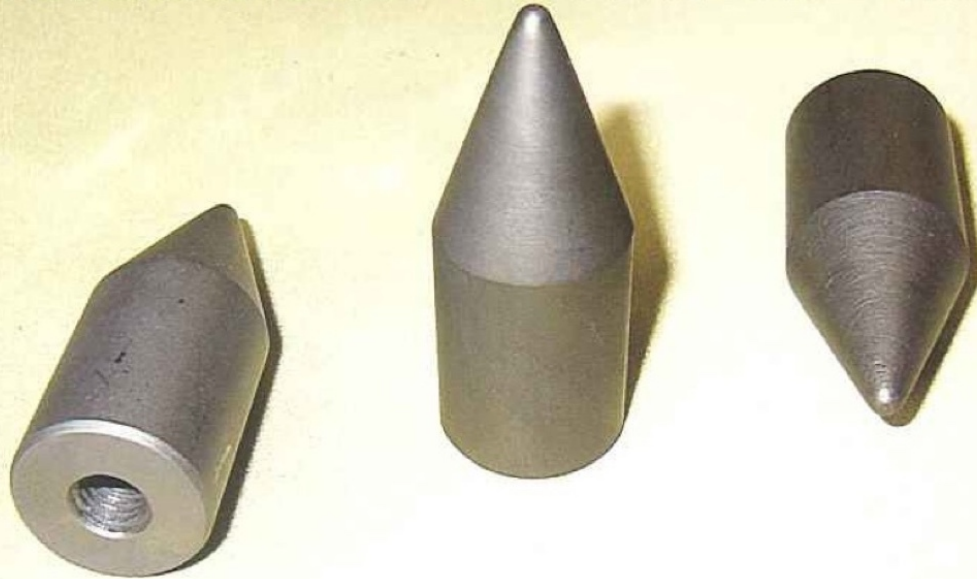
新台通商股份有限公司  
兴钛通贸易(上海)有限公司

# 日本製 不沾鋁長壽命陶瓷液面檢知棒

## アルミ湯面檢知棒(湯面センサー)

材質:カーボンセラミックス質

特徴:ラトルマシンのAl 溶湯をすくう位置を決める湯面検知は製品品質、歩留を決定する大事な要素です。ノーメンテナンスで6ヶ月～1年使用可能。

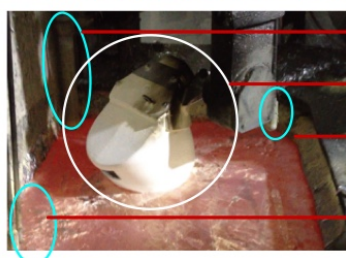


- 高い耐熱性:大気雰囲気まで1200°Cまでホウケイ酸ガラス層生成が高い耐酸化性を発揮する
- 耐熱衝撃性:600°C～1200°Cの衝撃性大
- 湯溶に濡れにくい:Al溶湯の付着がなく湯切れ良好
- その他:高密度、高強度、良熱伝導体、良導電体

### 中文說明：

- 高耐熱性：特殊硼矽玻璃層可耐到空溫1200°C，發揮高防氧化性。
- 耐熱衝擊性：一般600°C～1200°C的環境下衝擊性大。
- 不易沾黏鋁溶湯：不易沾付鋁湯，鋁料脫落性佳。
- 其他：高密度，高強度，高導熱率，高導電率。

《取湯相關高穩定性產品》請參照新台通商網站詳細資料



→ 溫度檢知棒陶瓷護套

→ 加蓋式陶瓷湯杓(保溫取中段鋁湯)

→ 陶瓷液面檢知棒

→ 陶瓷液面檢知棒



# SINTAI 新台通商

服務據點 / サービス拠点

## 新台通商總部

新北市汐止區新台五路一段77號17F-1

Head Office : 221,17F-1,No.77,Xin Tai Wu Rd., Xizhi District,  
New Taipei City Taiwan  
TEL:+886-2-8698-2393  
FAX:+886-2-8698-2395  
kyu@sintai-corp.com

## 東京服務處 (日本東京)

Japan Tokyo Office :  
TEL:+81-80-5460-8141  
tokyo@sintai-corp.com

## 兴钛通贸易 (上海) 有限公司

新台通商上海分公司

上海市松江区荣乐东路2369弄1号601室

Shanghai Office : Rm.601,No.1,Aly.2369,E.Rd.RongYue,  
Dist.Songjiang,Shanghai City  
TEL: +86-21-6776-5913  
FAX: +86-21-6776-5712  
xingtao2014@sintai-corp.com

## 新台通商广东直营服务处

深圳市龙岗区平湖镇华南城2号交易广场一楼D077

Guangdong Office: Exchange Plaza1F, D077,China South City2 Pinghu Town, Longgang District,Shenzhen,  
Guangdong Province, China  
TEL: +86-755-89342669  
FAX: +86-755-89342669  
kyu@sintai-corp.com

## 上海技术连锁服务处：上海备备机电设备有限公司

上海市松江区中山东路东外街36弄5号402室

Shanghai Technical Chain: 402 No.5 36 Lane Dongwai st, Zhongshan East Rd,Songjiang District,Shanghai, China  
TEL: +86-13564728439  
linxinyi@sintai-corp.com

## 广东技术连锁服务处：深圳华南耀辉贸易有限公司

广东省东莞市凤岗镇雁田村布莹工业区一横路4号

Guangdong Technical Chain: No4.Yi Heng Road,Bulong Industrial zone,Yantian Village,Fenggang Town,  
Dongguan City,Guangdong Province,China  
TEL: +86-769-82757691  
zhangdaohui@sintai-corp.com

## 山东技术连锁服务处

山东省金乡县街景苑小区

Shandong Technical Chain: Yujing Residential Jinxiang  
County,Shandong, Province China  
TEL: +86-13686373992  
zhangyuqiang@sintai-corp.com